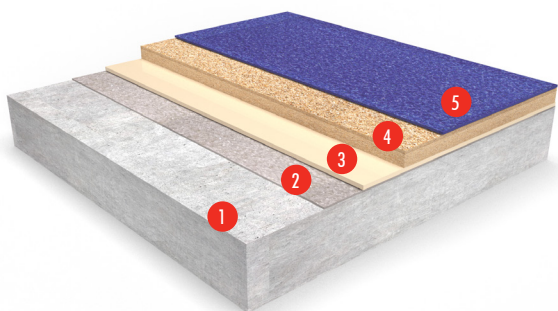


## Deckshield Rapide ED3 OS-14 (6,5 mm nominelt)

Fleksibelt, sklisikkert og hurtigherdende MMA-belegg for øverste dekk med overlegne elastomeriske rissøverbyggende egenskaper.



- 1 Forbehandlet underlag
- 2 Deckshield Rapide Standard Primer eller Deckshield Rapide Damp Primer + kvartssand
- 3 Deckshield Rapide Membrane
- 4 Deckshield Rapide Flexible Binder med HD-Filler + kvartssand
- 5 Deckshield Rapide Topcoat



### Over bebodde lokaler:

Kan installeres i høyrisikoområder, som dekk over bebodde lokaler.



### Hurtig installasjon:

Fullt kjørbart og kjemisk herdet innen 3 h.



### Utmerket sprekkeoverbygging:

Beskytter mot bevegelser og sprekke-dannelser i nybygde parkeringshus.



### Enklere applikasjon:

Ingen filt påkrevd. Forsterkningsbånd ved behov for ytterligere lokal rissbrobygging.

Samsvar med EN 1504-2 / OS 14:

Testet i henhold till teststandarder i EN 1504-2 for overflatebeskyttelse av betong, i samsvar med kategori OS 14.

SPREKKOVERBYGGENDE EGENSKAPER	
EN 1062-7 Metode A - C.2 ved -20 °C	Klasse A5 >2,5 mm Vanntett lag
EN 1062-7 Metode A - C.2 ved -20 °C	Klasse A3 >0,5 mm Slitelag
REAKSJON PÅ BRANN	
EN 13501-1	B <sub>f</sub> -s1
SKLISIKKERHET	
EN 13036-4	Klasse III: >55 Våttest
VEDHEFTSTYRKE	
Bestemmelse av vedheftingsstyrke ved avtrekksprøve	
EN 1542	2,0 N/mm <sup>2</sup>
VANNDAMPDIFFUSJONSMOTSTAND (Sd)	
EN ISO 7783	Klasse III: Sd >50 m
VANNGJENNOMTRENDELIGHET	
EN 1062-3	0,0001 kg/m <sup>2</sup> × h <sup>0.5</sup>
KARBONDIOKSIDDIFFUSJONSMOTSTAND (Sd)	
EN 1062-6	>50 m
HEFTFASTHET ETTER TERMISK KOMPATIBILITET	
Frys-tining-sykluser med dypping i tinesalt og temperatursjokk ved slagregn.	
EN 13687-1&2	1,6 N/mm <sup>2</sup>
SLITASJEMOTSTAND (Taber)	
EN ISO 5470-1	Vekttap 604 mg
BESTANDIGHET MOT KUNSTIG FORVITRING	
EN 1062-11 4.2	Ingen blæredannelse, rissdannelse eller avflassing etter 2 000 h.
SLAGFASTHET	
EN ISO 6272-1	Klasse III: 24,5 Nm
BESTANDIGHET MOT KRAFTIG KJEMISK ANGREP	
EN 13529 Gruppe 1, 3 & 10	Ingen defekter og reduksjon av Shore-hardhet > 50 %

HERDETID	
Gangbar	1 h
Fullstendig utholdt	2-3 h

## Spesifikasjonstekst

<b>System</b>	Deckshield Rapide ED3 OS-14
<b>Finish</b>	Silkematt
<b>Tykkelse</b>	ca 6,5 mm
<b>Farve</b>	for eksempel Dark Grey
Forarbejde og påføring i henhold til producentens anvisninger.	
<b>Produsent</b>	Flowcrete, Tremco CPG Norway AS, Tlf: +47 648 608 30

## Produkter som inngår i systemet

<b>Primer</b>	Deckshield Rapide Standard Primer eller Deckshield Rapide Damp Primer, ca. 0,3-0,5 kg/m <sup>2</sup> , påstrøet med kvartssand 0,4-0,8 mm, ca. 0,3 kg/m <sup>2</sup>
<b>Membran</b>	Deckshield Rapide Membrane, ca 2,6 kg/m <sup>2</sup>
<b>Belægning</b>	Deckshield Rapide Flexibel Binder, ca: 1,5 kg/m <sup>2</sup> + HD- Filler, ca: 3,6 kg/m <sup>2</sup> . Påstrøet med kvartssand 0,7-1,2 mm, ca: 5,0 kg/m <sup>2</sup>
<b>Toplak:</b>	Deckshield Rapide Topcoat, ca. 0,7 kg/m <sup>2</sup> (påføres i et eller to lag)



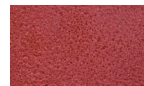
Mid Grey  
(nærmest på  
RAL 7037)



Dark Grey  
(nærmest på  
RAL 7043)



Grass Green  
(nærmest på  
RAL 6010)



Tomato Red  
(nærmest på  
RAL 3013)



Traffic Blue  
(nærmest på  
RAL 5017)



Traffic Purple  
(nærmest på  
RAL 4006)



Traffic Orange  
(nærmest på  
RAL 2009)

Fargene kan avvike noe fra virkeligheten. Kontakt din salgsrepresentant eller kundeservice for en revisende fargeprøve eller ved ønske om spesialfarge. Informasjon om fargefilpasning er tilgjengelig på vår nettside.

## Krav til underlaget

Underlaget (betong/avrettingsmasse) skal ha en trykkfasthet på minst 25 N/mm<sup>2</sup> og strekkfasthet på minst 1,5 MPa. Overflaten må være fri for sementslam, støv og andre forurensninger. Respekter tørke-/herdetiden for eventuell avrettingsmasse.

Metoder og spesifikasjoner i dette dokumentet, eller i annen kommunikasjon fra Flowcrete, Tremco CPG Norway AS, er kun veiledende eksempler. De utgjør ikke bindende teknisk rådgivning og erstatter ikke profesjonell konsultasjon. Flowcrete, Tremco CPG Norway AS anbefaler derfor at kunder alltid innhenter uavhengig rådgivning fra kvalifisert fagperson før beslutninger fattes om utforming, installasjon eller tekniske tiltak. Systemdatablad skrevet for Flowcrete, Tremco CPG Norway AS. [NO/2026/04/01]

Systemet er konstruert for å tåle byggfuktighet, men er ikke beregnet på å tåle hydrostatisk vanntrykk. Den maksimalt tillatte relative fuktigheten (RF) i underlaget er 93 %. Tilskytende fukt eller grunnvannstrykk må ikke forekomme.

For Deckshield Rapide Damp Primer kan RF i underlaget være maks. 97 %.

Merk! Det kan utarbeides tekniske forslag til hver enkelt installasjon for å imøtekomme spesifikke kundekrav. Den endelige tykkelsen avhenger av den konkrete utførelsen.

## Legging og påføring

Installasjonen skal utføres av en Flowcrete-godkjent entreprenør med et dokumentert kvalitetssikringssystem. Informasjon om våre godkjente entreprenører fås ved å kontakte vår kundeservice eller ved henvendelse via vår nettside.

## Pleie, rengjøring og vedlikehold

Rengjør regelmessig med et nøytralt rengjøringsmiddel, eller med et mildt alkalisk middel ved vanskelige flekker. Detaljerte vedlikeholdsinstruksjoner er tilgjengelige for nedlastning på vår nettside.

## Miljøhensyn

Sluttproduktet er sikkert for helse og miljø. Systemets høye slitestyrke og fugefrie overflate reduserer behovet for vedlikehold og rengjøring. Helse- og miljøaspektene kontrolleres gjennomgående ved produksjon og påføring, både av Flowcrete-ansatte og av utdannede, erfarne entreprenører.

## Viktige merknader

Flowcretes produkter garanteres mot material- og fabrikkasjonsfeil i henhold til våre standardvilkår for Garanti samt Salgs- og Leveringsbetingelser. Garantien dekker imidlertid ikke egnethet for et spesifikt formål, følgeskader eller andre relaterte skader. Gjennomgå garantivilkårene i detalj før produktene installeres.